

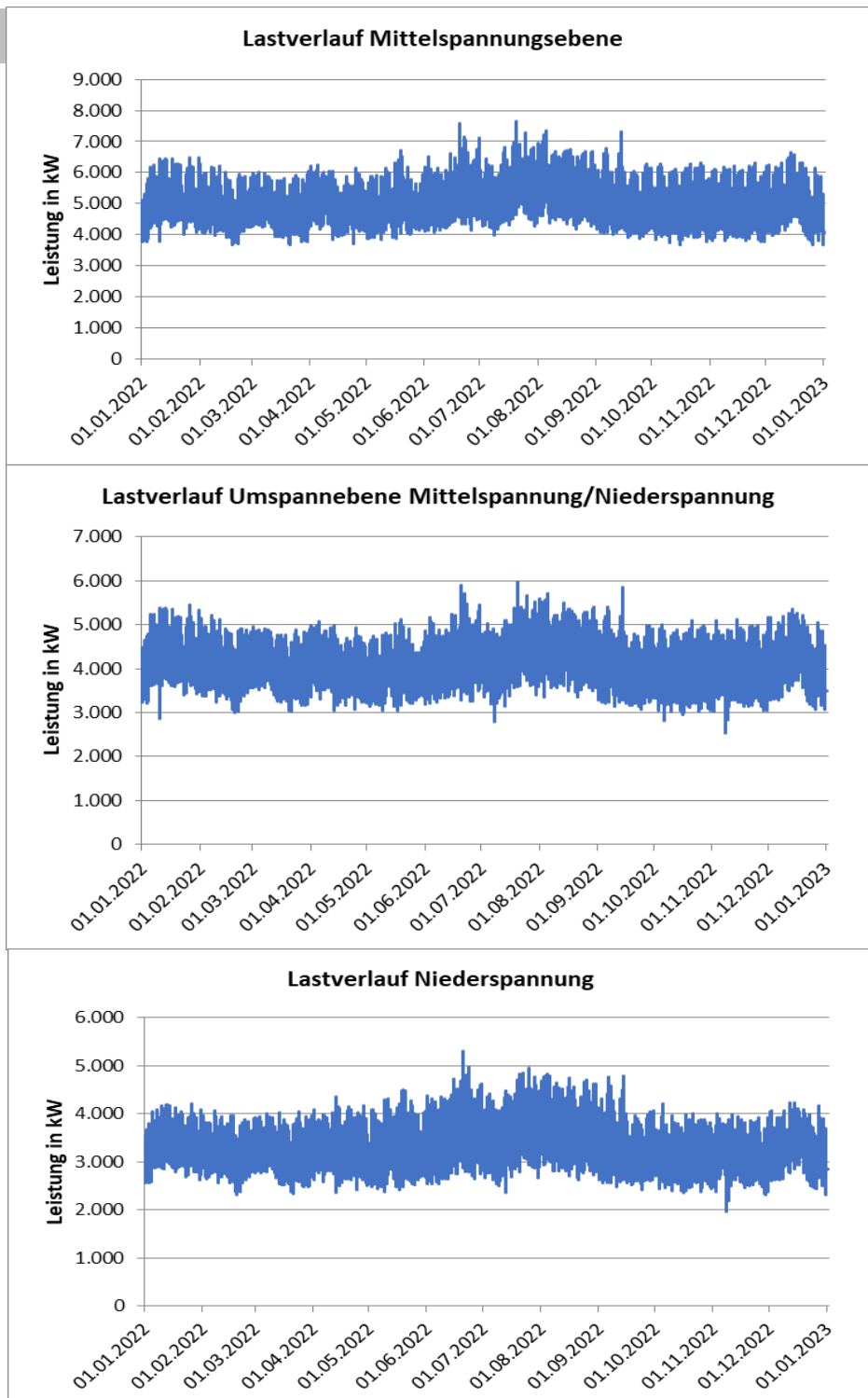
## Technische und energiewirtschaftliche Daten des Stromnetzes (Im Zeitraum 01.01.2022 bis 31.12.2022)

### Veröffentlichungspflichten nach § 23c Abs. 3 EnWG

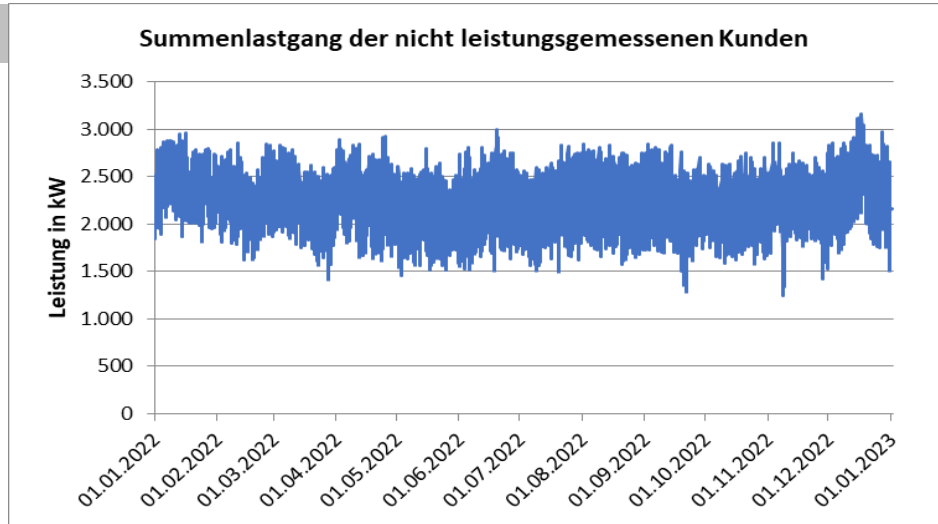
#### Jahreshöchstlast

■ Mittelspannung	7.523 kW
■ Umspannebene MS/NS	5.815 kW
■ Niederspannung	5.295 kW

#### Lastverlauf



**Summenlast der nicht leistungsgemessenen Kunden**



**Höchstentnahmelast und Bezug aus der vorgelagerten Netzebene**

■ Mittelspannung (Entnahme aus vorgelagertem Netz)	6.615 kW 33.641.401 kWh
■ Umspannebene MS/NS (Entnahme aus MS)	5.958 kW 37.193.440 kWh
■ Niederspannung (Entnahme aus MS/NS)	5.060 kW 30.621.332 kWh

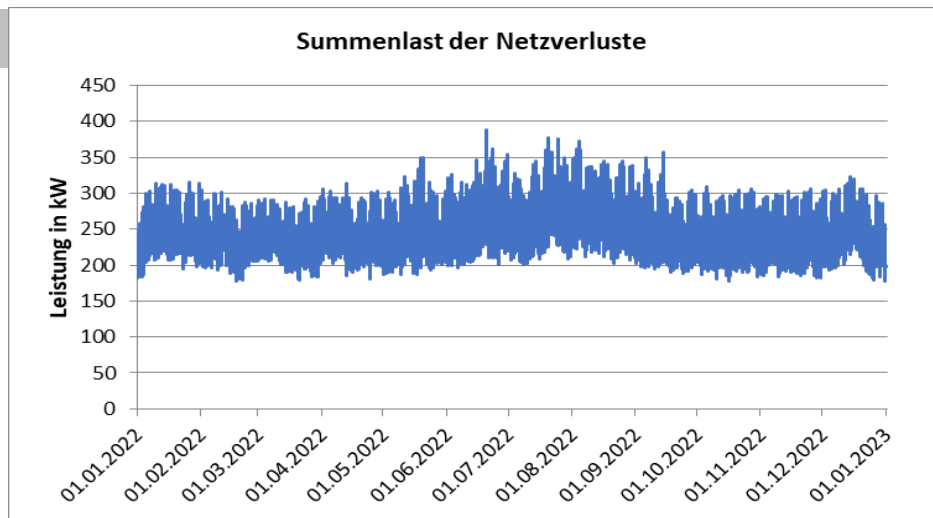
**Summe aller Einspeisungen in die Spannungsebene**

■ Mittelspannung	12.445.608 kWh
■ Niederspannung	801.622 kWh

**Netzverluste**

■ Netzverlustmenge	2.274.099 kWh
--------------------	---------------

**Summenlast der Netzverluste**



## Technische und energiewirtschaftliche Daten des Stromnetzes (Stand: 31.12.2022)

### Veröffentlichungspflichten nach § 23c Abs. 1 EnWG

<b>Stromkreislänge</b>	<b>Kabel</b>	
	■ Mittelspannung	32,45 km
	■ Niederspannung	k.a.
<b>Installierte Leistung</b>	■ Umspannung in der Mittelspannung	24.000 kVA
	■ Umspannebene MS/NS	59.190 kVA
<b>Entnommene Arbeit in 2022</b>	■ Mittelspannung	8.370.526 kWh
	■ Umspannebene MS/NS	5.889.879 kWh
	■ Niederspannung	30.354.128 kWh
	■ Gesamt	44.614.532 kWh
<b>Anzahl Entnahmestellen je Netz- und Umspannebene</b>	■ Mittelspannung	6
	■ Umspannebene MS/NS	35
	■ Niederspannung	1.027
	■ Gesamt	1.068
<b>Einwohnerzahl</b>	■ Einwohner	0
	■ Beschäftigte am Flughafen	ca. 9.500
<b>Geografische Fläche</b>	■ Geographische Fläche des Netzgebiets	ca. 4 km <sup>2</sup>
<b>Versorgte Fläche</b>	■ Versorgte Fläche des Netzgebiets	ca. 4 km <sup>2</sup>

### Veröffentlichungspflichten nach § 10 Abs. 2 StromNEV

<b>Netzverluste</b>	■ Durchschnittliche Netzverluste	4,85%
	■ Durchschnittliche Beschaffungskosten für Verlustenergie	11,43 ct/kWh
		inkl. gesetzlicher Umlagen/Abgaben

#### Haftungsausschluss

Die hier veröffentlichten Daten wurden mit der größtmöglichen Sorgfalt erstellt und zur Darstellung aufbereitet. Dennoch können insbesondere Erfassungs- und Übertragungsfehler nicht ausgeschlossen werden. Die Flughafen Stuttgart Energie GmbH behält sich daher eine jederzeitige Änderung der veröffentlichten Daten ausdrücklich vor und übernimmt für deren Richtigkeit keine Gewähr. Werden auf der Grundlage der veröffentlichten Daten Dispositionen getroffen, die beim Verwender oder bei Dritten zu Schäden führen, scheidet eine entsprechende Haftung der Flughafen Stuttgart Energie GmbH aus, es sei denn, die Veröffentlichung der Daten erfolgte in Kenntnis ihrer Fehlerhaftigkeit und mit der Absicht, den Verwender oder Dritte zu schädigen.

#### Kontaktdaten

Frau Monika Werla  
+49 (0)711 948 3543  
werla@stuttgart-airport-energie.com