

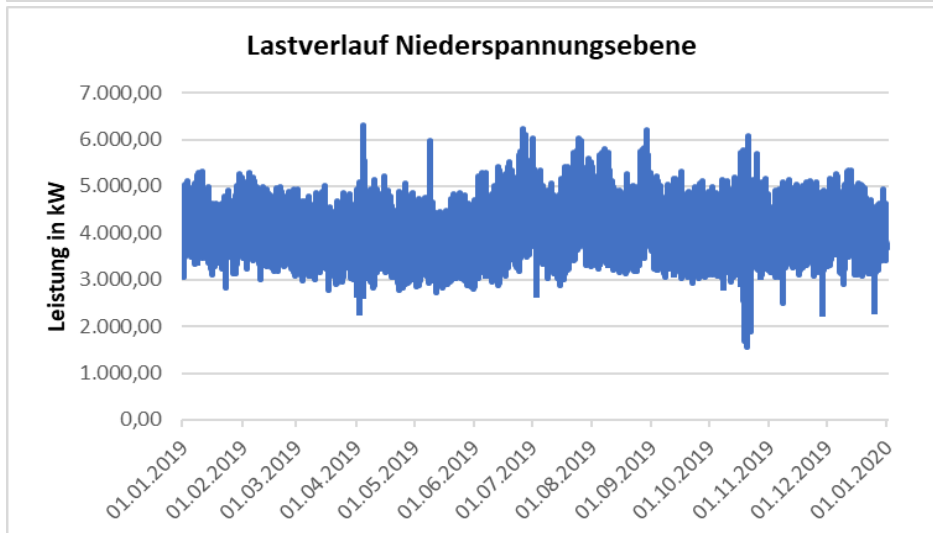
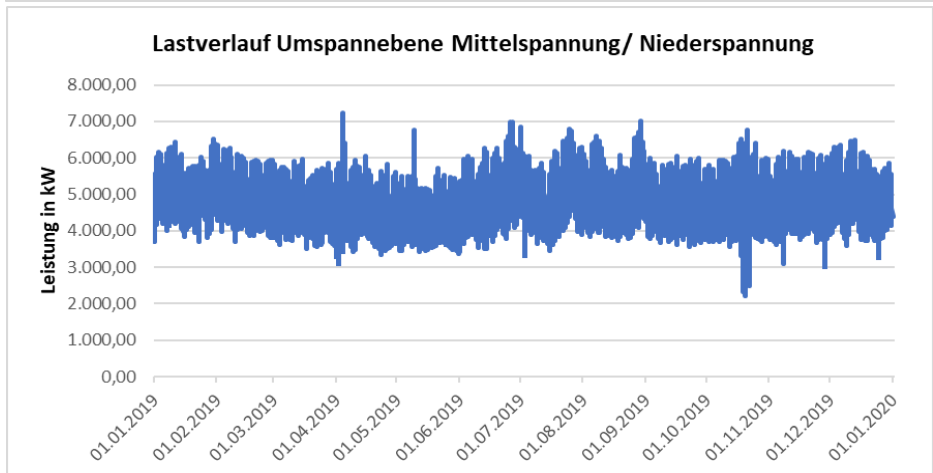
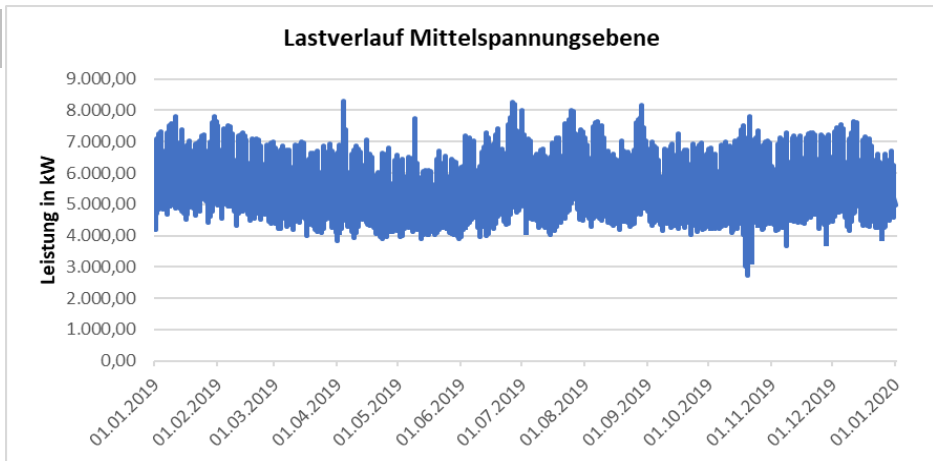
Technische und energiewirtschaftliche Daten des Stromnetzes (Im Zeitraum 01.01.2019 bis 31.12.2019)

Veröffentlichungspflichten nach § 17 Abs. 2 StromNZV

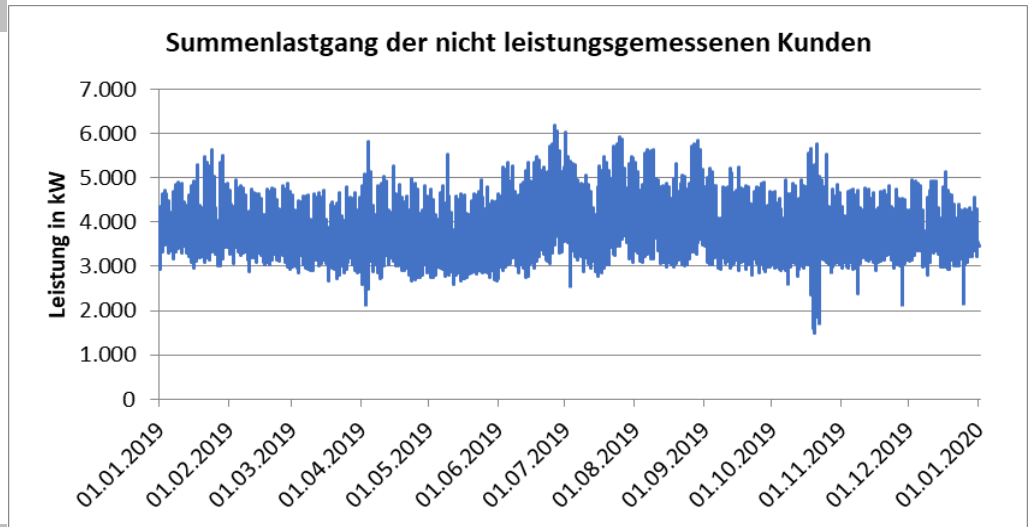
Jahreshöchstlast

■ Mittelspannung	7.230 kW
■ Umspannebene MS/NS	7.200 kW
■ Niederspannung	6.170 kW

Lastverlauf



Summenlast der nicht leistungsgemessenen Kunden



Höchstentnahmelast und Bezug aus der vorgelagerten Netzebene

■ Mittelspannung (Entnahme aus vorgelagertem Netz)	7.230 kW 38.581.331 kWh
■ Umspannebene MS/NS (Entnahme aus MS)	7.200 kW 43.812.148 kWh
■ Niederspannung (Entnahme aus MS/NS)	6.170 kW 36.567.349 kWh

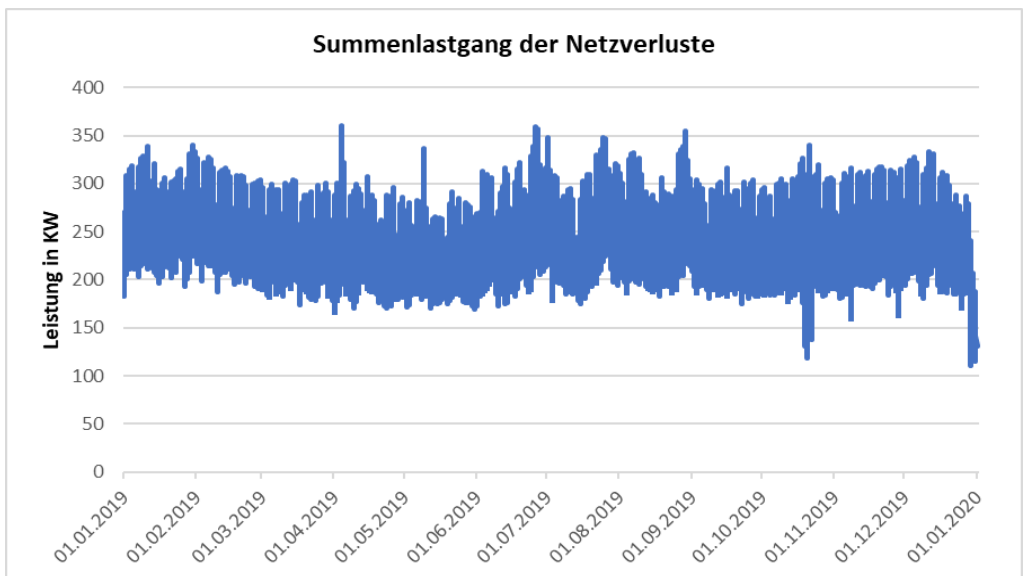
Summe aller Einspeisungen in die Spannungsebene

■ Mittelspannung	12.713.048 kWh
■ Niederspannung	842.801 kWh

Netzverluste

■ Netzverlustmenge	2.528.653 kWh
--------------------	---------------

Summenlast der Netzverluste



Technische und energiewirtschaftliche Daten des Stromnetzes (Stand: 31.12.2019)

Veröffentlichungspflichten nach § 27 Abs. 2 StromNEV

Stromkreislänge	Kabel	
	■ Mittelspannung	32,45 km
	■ Niederspannung	k.a.
Installierte Leistung	■ Umspannung in der Mittelspannung	24.000 kVA
	■ Umspannebene MS/NS	60.620 kVA
Entnommene Arbeit in 2019	■ Mittelspannung	6.900.642 kWh
	■ Umspannebene MS/NS	6.486.203 kWh
	■ Niederspannung	36.221.683 kWh
	■ Gesamt	49.608.527 kWh
Anzahl Entnahmestellen je Netz- und Umspannebene	■ Mittelspannung	5
	■ Umspannebene MS/NS	31
	■ Niederspannung	771
	■ Gesamt	807
Einwohnerzahl	■ Einwohner	0
	■ Beschäftigte am Flughafen	ca. 9.500
Geografische Fläche	■ Geographische Fläche des Netzgebiets	ca. 4 km ²
Versorgte Fläche	■ Versorgte Fläche des Netzgebiets	ca. 4 km ²

Veröffentlichungspflichten nach § 10 Abs. 2 StromNEV

Netzverluste	■ Durchschnittliche Netzverluste	4,85%
	■ Durchschnittliche Beschaffungskosten für Verlustenergie	10,7884 ct/kWh inkl. gesetzlicher Umlagen/Abgaben

Haftungsausschluss

Die hier veröffentlichten Daten wurden mit der größtmöglichen Sorgfalt erstellt und zur Darstellung aufbereitet. Dennoch können insbesondere Erfassungs- und Übertragungsfehler nicht ausgeschlossen werden. Die Flughafen Stuttgart Energie GmbH behält sich daher eine jederzeitige Änderung der veröffentlichten Daten ausdrücklich vor und übernimmt für deren Richtigkeit keine Gewähr. Werden auf der Grundlage der veröffentlichten Daten Dispositionen getroffen, die beim Verwender oder bei Dritten zu Schäden führen, scheidet eine entsprechende Haftung der Flughafen Stuttgart Energie GmbH aus, es sei denn, die Veröffentlichung der Daten erfolgte in Kenntnis ihrer Fehlerhaftigkeit und mit der Absicht, den Verwender oder Dritte zu schädigen.

Kontaktdaten

Frau Monika Werla
+49 (0)711 948 3543
werla@stuttgart-airport-energie.com