

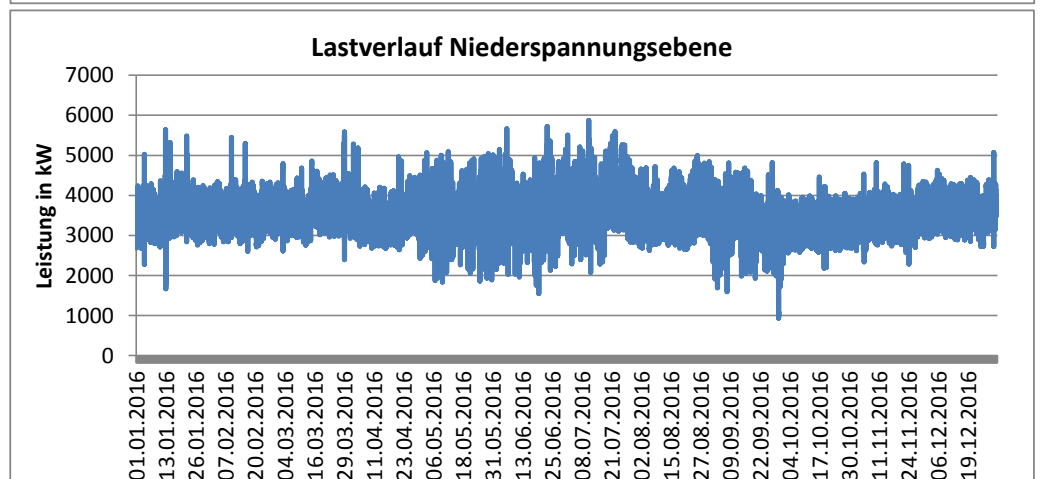
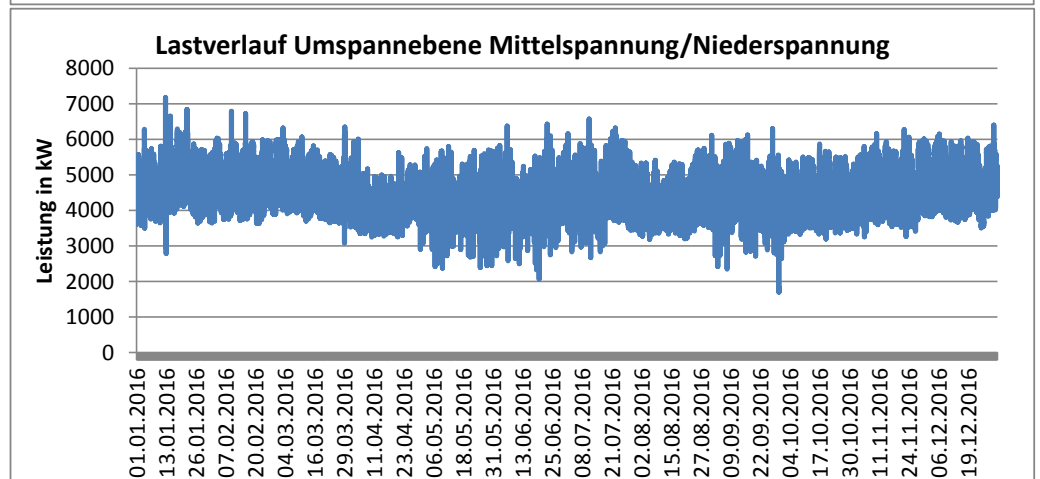
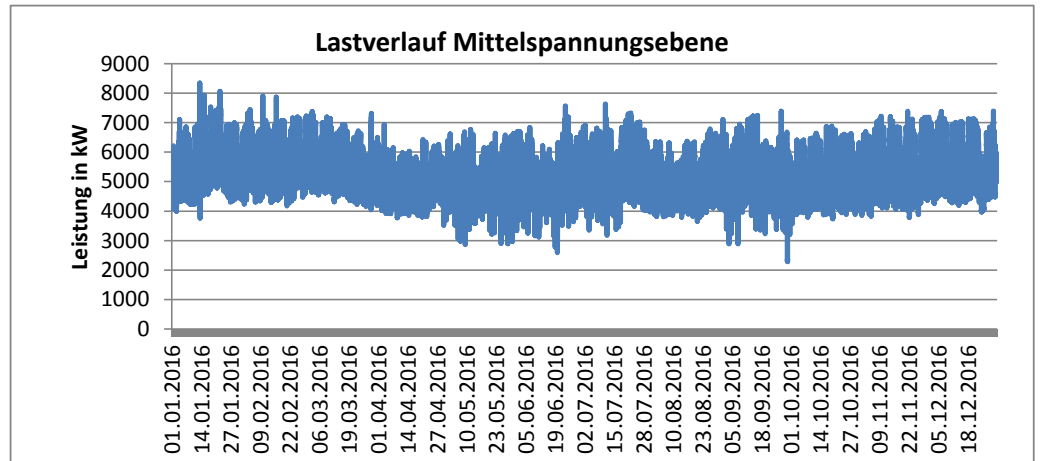
Technische und energiewirtschaftliche Daten des Stromnetzes (Im Zeitraum 01.01.2016 bis 31.12.2016)

Veröffentlichungspflichten nach § 17 Abs. 2 StromNZV

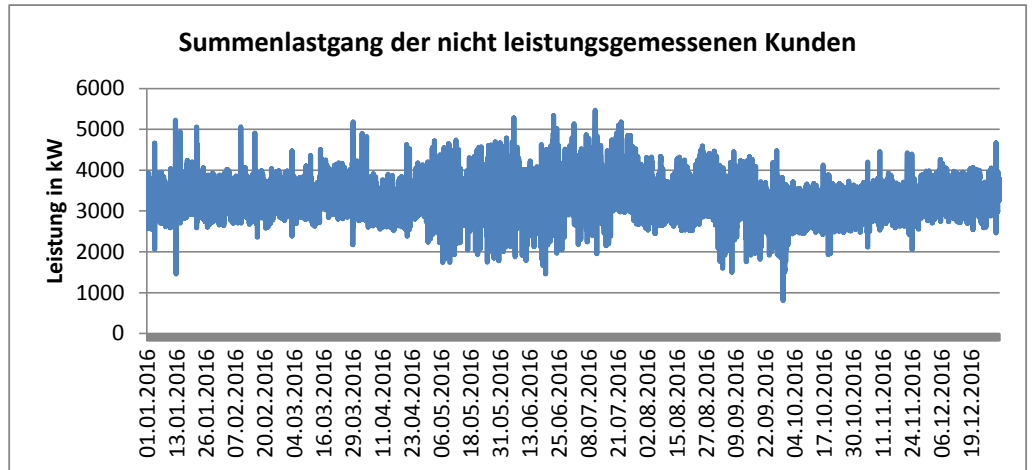
Jahreshöchstlast

■ Mittelspannung	8.340 kW
■ Umspannebene MS/NS	7.174 kW
■ Niederspannung	5.873 kW

Lastverlauf



Summenlast der nicht leistungsgemessenen Kunden



Höchstentnahmelast und Bezug aus der vorgelagerten Netzebene

■ Mittelspannung (Entnahme aus vorgelagertem Netz)	6.803 kW 35.255.375 kWh
■ Umspannebene MS/NS (Entnahme aus MS)	7.174 kW 40.758.910 kWh
■ Niederspannung (Entnahme aus MS/NS)	5.873 kW 32.538.019 kWh

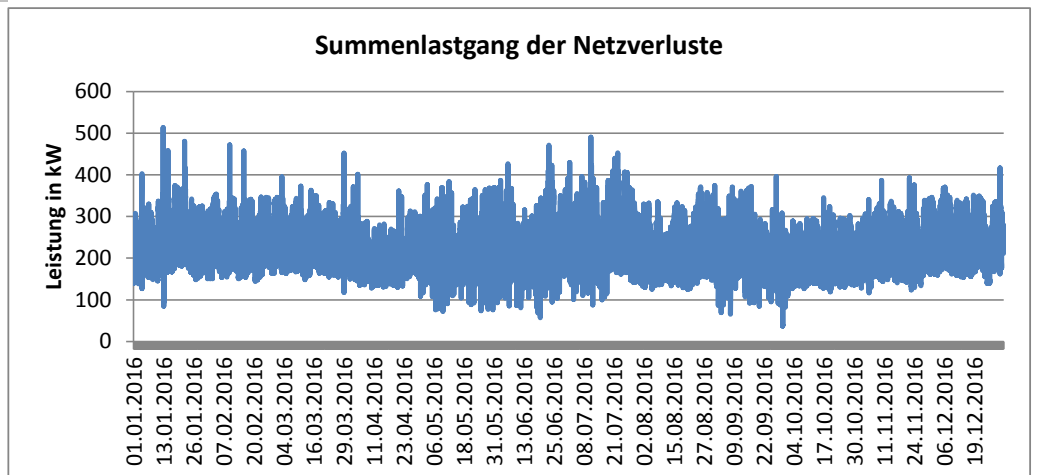
Summe aller Einspeisungen in die Spannungsebene

■ Mittelspannung	12.884.168 kWh
■ Niederspannung	13.376 kWh

Netzverluste

■ Netzverlustmenge	2.094.652 kWh
--------------------	---------------

Summenlast der Netzverluste



Technische und energiewirtschaftliche Daten des Stromnetzes (Stand: 31.12.2016)

Veröffentlichungspflichten nach § 27 Abs. 2 StromNEV

Stromkreislänge	Kabel	
	■ Mittelspannung	32 km
	■ Niederspannung	k.a.
Installierte Leistung	■ Umspannung in der Mittelspannung	24.000 kVA
	■ Umspannebene MS/NS	56.160 kVA
Entnommene Arbeit in 2015	■ Mittelspannung	6.897.838 kWh
	■ Umspannebene MS/NS	7.604.404 kWh
	■ Niederspannung	31.556.026 kWh
	■ Gesamt	46.058.268 kWh
Anzahl Entnahmestellen je Netz- und Umspannebene	■ Mittelspannung	5
	■ Umspannebene MS/NS	27
	■ Niederspannung	747
	■ Gesamt	779
Einwohnerzahl	■ Einwohner	0
	■ Beschäftigte am Flughafen	ca. 9.500
Geografische Fläche	■ Geographische Fläche des Netzgebiets	ca. 4 km ²
Versorgte Fläche	■ Versorgte Fläche des Netzgebiets	ca. 4 km ²

Veröffentlichungspflichten nach § 10 Abs. 2 StromNEV

Netzverluste	■ Durchschnittliche Netzverluste	4,35%
	■ Durchschnittliche Beschaffungskosten für Verlustenergie	9,546 ct/kWh
		inkl. gesetzlicher Umlagen/Abgaben

Haftungsausschluss

Die hier veröffentlichten Daten wurden mit der größtmöglichen Sorgfalt erstellt und zur Darstellung aufbereitet. Dennoch können insbesondere Erfassungs- und Übertragungsfehler nicht ausgeschlossen werden. Die Flughafen Stuttgart Energie GmbH behält sich daher eine jederzeitige Änderung der veröffentlichten Daten ausdrücklich vor und übernimmt für deren Richtigkeit keine Gewähr. Werden auf der Grundlage der veröffentlichten Daten Dispositionen getroffen, die beim Verwender oder bei Dritten zu Schäden führen, scheidet eine entsprechende Haftung der Flughafen Stuttgart Energie GmbH aus, es sei denn, die Veröffentlichung der Daten erfolgte in Kenntnis ihrer Fehlerhaftigkeit und mit der Absicht, den Verwender oder Dritte zu schädigen.

Kontaktdaten

Frau Nicole Büttner
+49 (0)711 948 3543
nbuettner@stuttgart-airport.com